

JUNTAS DE EXPANSÃO MOLDADAS COM 5 ONDAS

Código	Diâmetro Nominal DN		Comprimento de instalação (L)	Movimentos admissíveis			Pressão máxima de operação (kgf/cm ²) em função da temperatura (°C)			
	(pol)	(mm)		AXIAL ± X (mm)	LATERAL ± Y (mm)	ANGULAR ± α (°)	20 °C	80 °C	150 °C	200 °C
DJE-05-010	1	25	100	15	11	12	11	5,5	3	2
DJE-05-012	1. 1/4	32	100	19	13	12	11	5,5	3	2
DJE-05-015	1. 1/2	40	100	19	13	12	11	5,5	3	2
DJE-05-020	2	50	105	25	14	13	7	4,5	3	2
DJE-05-025	2. 1/2	65	115	25	15	13	6,5	4,5	3	2
DJE-05-030	3	80	115	25	17	12	6,5	4,5	3	2
DJE-05-040	4	100	140	33	18	14	6,5	4	3	2
DJE-05-050	5	125	170	37	18	14	6,5	4	3	2
DJE-05-060	6	150	190	42	19	14	5,5	4	3	2
DJE-05-080	8	200	200	47	19	13	8	5	3	2
DJE-05-100	10	250	210	50	19	12	8	5	3	2
DJE-05-120	12	300	230	50	20	10	6	2,5	2	1,5

Os movimentos indicados nas tabelas devem ser considerados separadamente (não simultâneos).

Exemplo:

- Junta de expansão DJE-03-050 pode absorver 22 mm de movimento axial, ou 12 mm de movimento lateral, ou 8 graus de movimento angular.

Em caso de movimentos combinados, somente quando a soma de suas parcelas não seja maior que 1.

Exemplo:

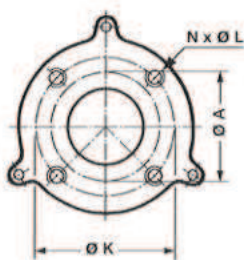
- Junta de expansão DJE-03-050 pode absorver 8 mm de movimento axial, mais 4 mm de movimento lateral, mais 2 graus de movimento angular. - Obtido pela definição: $8/22 + 4/12 + 2/8 = 0,95$

Vácuo máximo a 20 °C:

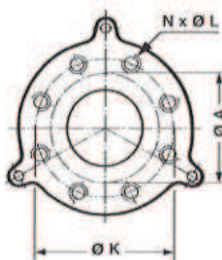
Até DN 6" (incl.) - 400 mm Hg.
Acima de DN 6" - 200 mm Hg.
Vácuo maior sob consulta.

Outros comprimentos sob consulta.

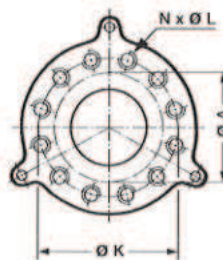
FLANGES



Posição para 4 furos



Posição para 8 furos



Posição para 12 furos

As juntas de expansão DJE são fornecidas com flanges de aço carbono laminado, furados e rosçados conforme:

- ANSI B 16.5, Classe 150 # (UNC)
- DIN PN 10 (métrica)
- Outras normas sob consulta

O acabamento dos flanges, assim como dos tirantes limitadores e porcas, é galvanizado eletroliticamente.

Código	Diâmetro Nominal DN		Diâmetro do Ressalto (Ø A)	Espessura do Flange (mm)	Furação ANSI B 16.5 150#			Furação DIN PN 10		
	(pol)	(mm)			N	Ø L (rosca)	Ø K (mm)	N	Ø L (rosca)	Ø K (mm)
DJE-0X-010	1	25	50	12	4	1/2" UNC	79	4	M 12	85
DJE-0X-012	1. 1/4	32	63	12	4	1/2" UNC	89	4	M 16	100
DJE-0X-015	1. 1/2	40	73	12	4	1/2" UNC	98	4	M 16	110
DJE-0X-020	2	50	92	16	4	5/8" UNC	121	4	M 16	125
DJE-0X-025	2. 1/2	65	105	16	4	5/8" UNC	140	4	M 16	145
DJE-0X-030	3	80	127	16	4	5/8" UNC	152	8	M 16	160
DJE-0X-040	4	100	157	16	8	5/8" UNC	190	8	M 16	180
DJE-0X-050	5	125	186	19	8	3/4" UNC	216	8	M 16	210
DJE-0X-060	6	150	216	19	8	3/4" UNC	241	8	M 20	240
DJE-0X-080	8	200	270	22	8	3/4" UNC	298	8	M 20	295
DJE-0X-100	10	250	324	25	12	7/8" UNC	362	12	M 20	350
DJE-0X-120	12	300	370	25	12	7/8" UNC	432	12	M 20	400